

# Lokal Trepart for Det Sydfynske Øhav

12. juni 2026



# Dagsorden

- 1. Velkomst, dagsorden og bordet rundt**
- 2. Status på implementering af omlægningsplanen**
- 3. Tilbagemeldinger fra de første lodsejermøder**
- 4. Status på Signaturprojektet v. Jakob Harrekilde**
- 5. Oplæg fra Klimaskovfonden & Christian Ahlefeldt**
- 6. 15. Juni Fonden – relevante projekter til fonden**
- 7. Orientering om ansøgning af midler til Ærø og Langeland**
- 8. Evt.**



# 1 Velkomst Dagsorden & Bordet rundt

An aerial photograph of a long, multi-span concrete bridge crossing a wide body of water. The bridge features a prominent arch structure in the middle. The sky is bright blue with scattered white clouds. The water reflects the sky and the bridge. In the foreground, there is a grassy embankment with a stone retaining wall. A few vehicles, including a red truck, are visible on the bridge.

# 2 Implementering af omlægningsplanen - og ressortfordeling

# Ny minister – for nyt ministerium

Christian Rabjerg Madsen

Minister for Natur og Dyrevelfærd

- Herunder den grønne trepart



Foto: Marie Hald

# Forventet ressortfordeling og opgaver

Ministeriet for Fødevarer, Landbrug og Fiskeri nedlægges

Alle opgaver, nedstående undtaget, overføres til Ministeriet for Natur og Dyrevelfærd

- Erhvervsministeriet får ressortansvaret for sager vedrørende fødevareresikkerhed, fødevareresundhed og fødevarereforsyning samt fonden for plantebaserede fødevarer.
- Justitsministeriet får ressortansvaret for sager vedrørende kontrol med overholdelse af reglerne i dyrevelfærdsloven.
- Transportministeriet får ressortansvaret for sager vedrørende erstatning og kompensation til minkavlere og følgeerhverv.
- Miljøministeriet får ressortansvar for fiskeri.

## Biodiversitetslov

- Et arbejde, som var påbegyndt i Miljøministeriet, inden valget blev udskrevet. Forventet at loven ligger under Miljøministeriet.

## Skovlov

- Intet nyt

# Svendborg

Svendborg Kvælstof i alt: **70,5**

Signaturforklaring
Vådområder
Skov
Lavbund

Indsats	Indsats-type	→	Forundersøgelse ansøgt	Forundersøgelse		Realisering ansøgt	Realiserings-tilsagn	Realisering				Afsluttet	Kvælstof-potentiale (t/N/p.a.)	ha
				Ejendoms mæssig	Teknisk			Myndigheds-behandling	lodsejer-aftaler	Jordfor-delning	Anlæg			
1.7 Skovballe Søby Monnet	Vådområde	→	👍	→	👍	👍							8,2	92,25
5.10 Knudsbølle	Vådområde	→	👍	→	👍	👍							10,2	113,87
5.3 Nielstrup	Vådområde	→	👍	→	👍	👍							0,6	7,03
5.8 Åmosen	Vådområde	→	👍	→	👍	👍							1,8	21,09
9.273 småt vådområde Åmarksvej	Småt vådområde	→	👍	→	👍	👍							1	11,13
1.4 Langemarken	Vådområde	→	👍	→		tilsagn meddelt							0,9	10,98
1.9 Ollerup-Egense	Vådområde	→	👍	→		tilsagn meddelt							5,8	65,33
9.2.73 Strandvejen Ballen	vådområde	→	👍	→		tilsagn meddelt							0,7	8,56
5.4 Stenstrup V vådomr./ Naturstyrelsen	Vådområde	→	👍	→		tilsagn meddelt							15,7	175,4
5.1 Lehnskov vådområde/ Naturstyrelsen	Vådområde	→	👍	→		tilsagn meddelt							16,5	185,22
Anderslyst	Småt vådområde	→	👍	→		tilsagn meddelt							0,1	2,07
Frederiksbergvej	Vådområde	→	👍	→		tilsagn meddelt							1,1	12,46
9.77 Egebjerg Nord	Småt vådområde	→	👍	→		tilsagn meddelt							1,3	14,54
9273 Strandvejen Ballen	vådområde	→	👍	→		Tilsagn meddelt							0,7	8,56
9.274 Issøen	Småt vådområde	→	👍			Tilsagn meddelt							5,9	66,2
Bankevej	Lavbund	→	👍											4,33
Elsehoved	Lavbund	→	👍											42,71
Bøllemose	Lavbund	→	👍											135,1

- Svendborg forventer at søge 5-7 nye projekter i næste runde
- Naturstyrelsen screener 2 projekter

Ærø Kvælstof i alt: 2,9

Indsats	Indsats-type	Forundersøgelse ansøgt	Forundersøgelse		Realisering ansøgt	Realiserings-tilsagn	Realisering				Afsluttet	Kvælstof-potentiale (t/N/p.a.)	ha
			Ejendoms mæssig	Teknisk			Myndigheds-behandling	lodsejer-aftaler	Jordfor-delning	Anlæg			
1.12 Kattemose	Vådområde	👍	👍	👍	👍	👍						0,7	8,49
1.14 Skovsøen	Vådområde	👍	👍	👍	👍	👍						2,2	25

- Begge tilsagn er baseret på ældre forundersøgelser, der ikke er meningsfulde at arbejde ud fra, da de ikke er tegnet efter de gældende standarder
- Man arbejder videre med begge projekter
- Naturstyrelsen screener herudover 3 projekter på Ærø pt.

# Langeland

<b>Signaturforklaring</b>
Vådområder
Skov
Lavbund

**Langeland Kvælstof i alt: 4,9**

Indsats	Indsats-type	Forundersøgelse ansøgt	Forundersøgelse		Realisering ansøgt	Realiserings-tilsagn	Realisering				Afsluttet	Kvælstof-potentiale (t/N/p.a.)	ha
			Ejendoms mæssig	Teknisk			Myndigheds-behandling	lodsejer-aftaler	Jordfor-delning	Anlæg			
Kølle Nor	Vådområde	👍	👍	👍	👍	👍						0,6	
Bregnemose	Lavbund	👍	👍	👍								1	
Lindelse Haugbølle Nor	Lavbund	👍										4,8	
Jomfrugaard	Lavbund	👍										0,2	
Skatøbølle Mose	Lavbund	👍										2,1	
Ristinge Nor	Vådområde	👍										4,3	
Ristinge Nor	Lavbund	👍										3	

- Langeland forventer at ansøge 10 projekter i næste ansøgningsrunde
- Naturstyrelsen screener pt. et par projekter

# Faaborg-Midtfyn

FMK Kvælstof i alt: **4,2**

Signaturforklaring
Vådområder
Skov
Lavbund

Indsats	Indsats-type	Forundersøgelse ansøgt	Forundersøgelse		Realisering ansøgt	Realiserings-tilsagn	Realisering				Afsluttet	Kvælstof-potentiale (t/N/p.a.)	ha
			Ejendoms mæssig	Teknisk			Myndigheds-behandling	lodsejer-aftaler	Jordfor-delning	Anlæg			
Grøndal Dyreborg Skov	Vådområde	☑	☑	☑								0,9	10,4
Dyreborgvej Horne	Vådområde	☑	☑	☑								0,2	3,2
Hvedholm Bæk	Vådområde	☑	☑	☑								0,5	5,7
Bjerne Langgyde	Vådområde	☑	☑	☑								0,1	1,2
Bjerne Langgyde 2	Vådområde	☑	☑	☑								0,1	2,1
Sundagervej Faaborg	Vådområde	☑	☑	☑								0,1	0,6
Alléskovvej Diernæs	Vådområde	☑	☑	☑								0,1	1,2
Lucienhøj Faaborg	Vådområde	☑	☑	☑								0,2	2,3
Bjørnemosen Diernæs	Vådområde	☑	☑	☑								2	23

- Naturstyrelsen screener 4 lavbundsprojekter for Faaborg-Midtfyn
- Faaborg-Midtfyn forventer at ansøge 9 projekter i næste ansøgningsrunde

# Nyborg koncentrerer sig om andre treparter

# Natur og skov

- Afventet regeringsdannelse, biodiversitetslov og skovlov
- Barrierer ift. kompensationsmuligheder m.v.

Dog er der arbejdet med natursporet via

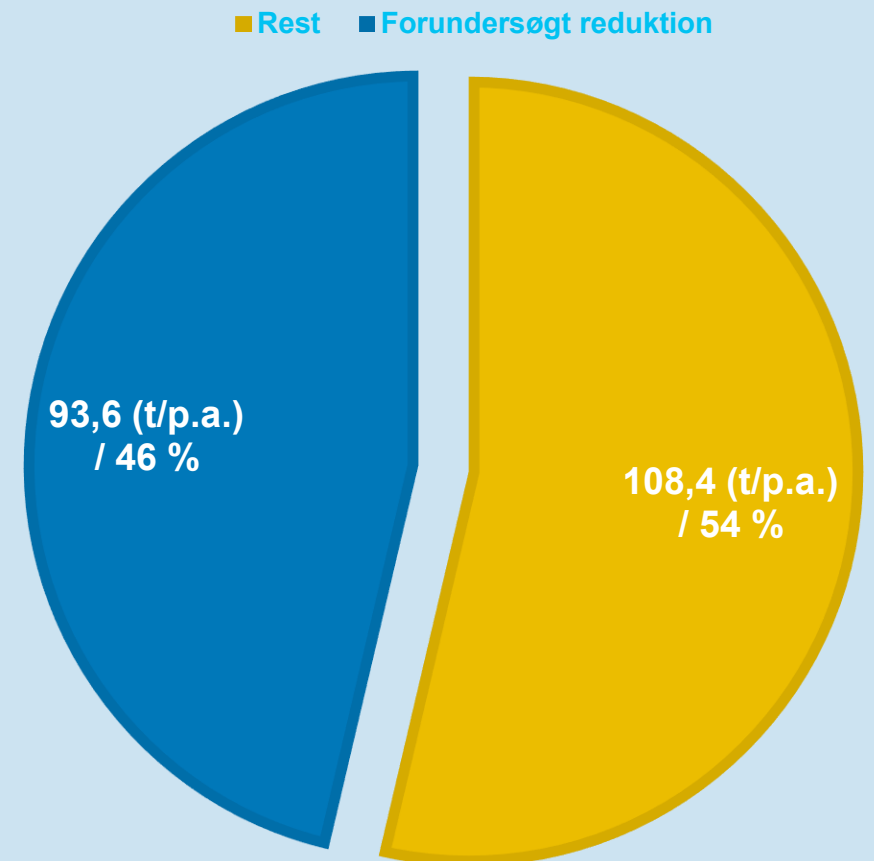
- 15. Juni fonden
- Klimaskovfonden
- Barrierer og udfordringer skubbet op i systemet

# Treparten i alt

Implementeringsfasen - Det Sydfynske Øhav				
kommune	Projekter	Areal (ha)	N (t/p.a.)	minivådområder
Svendborg	18	794,69	70,5	4
Langeland	7	4,93	16	0
Ærø	2	33,49	2,9	0
FMK	9	49,7	4,2	0
Nyborg	0	0	0	1
I alt	36	882,81	93,6	5

Kvælstofreduktionsmål DSØ	
Kvæstofreduktion	N(t/p.a.)
Samlet mål DSØ	202
Forundersøgt reduktion	93,6
Rest	108,4
Målopfyldelse	46%

## INDSATSBEHOV 202 N(T/P.A.)



- Forventning om ansøgning af yderligere omkring 30 projekter ved næste runde

An aerial photograph of a long, multi-span concrete bridge crossing a wide, blue body of water. The bridge features a prominent arch structure in the middle. A red truck and a red car are visible on the bridge's roadway. The sky is blue with scattered white clouds. In the background, there are small islands and a distant shoreline with wind turbines. A grassy embankment with a stone retaining wall is visible in the foreground on the right side.

# 3 De første lodsejermøder





# 4 Status på signaturprosjektet

# Signaturprojektet

An aerial photograph of a long, multi-span concrete bridge crossing a wide, calm body of water. The bridge features a series of tall, rectangular piers supporting the roadway. A prominent arch bridge section is visible in the middle distance. The sky is bright blue with scattered white and grey clouds. The water reflects the sky and the bridge structure. In the foreground, a grassy embankment with a stone retaining wall borders the bridge. A few vehicles, including a red car and a white truck, are visible on the bridge deck. The overall scene is bright and clear.

# 5 Oplæg v Klimaskovfonden

# Lokal Trepert Det sydfynske øhav

12. juni 2026

Morten Fauerby Thomsen  
[mft@klimaskovfonden.dk](mailto:mft@klimaskovfonden.dk)



KLIMASKOV  
FONDEN

# Den Danske Klimaskovfond

Etableret af et enigt folketing i december 2020 med en startkapital på 100 mio.

## Formål:

- at skabe konkret og troværdig **klimahandling**
- at rejse skov og udtage lavbundsjorder ved at give **støtte til lodsejere** (kommuner, private, kirker)
- at sikre **finansiering af indsatsen** igennem private klimabidrag fra f.eks. virksomheder og borgere
- udvikle **en standard og et nationalt register** for frivillige klimabidrag til skovrejsning og lavbundsjorder.



# Nøgletal projekter og arealer – april 2026



244 projekter

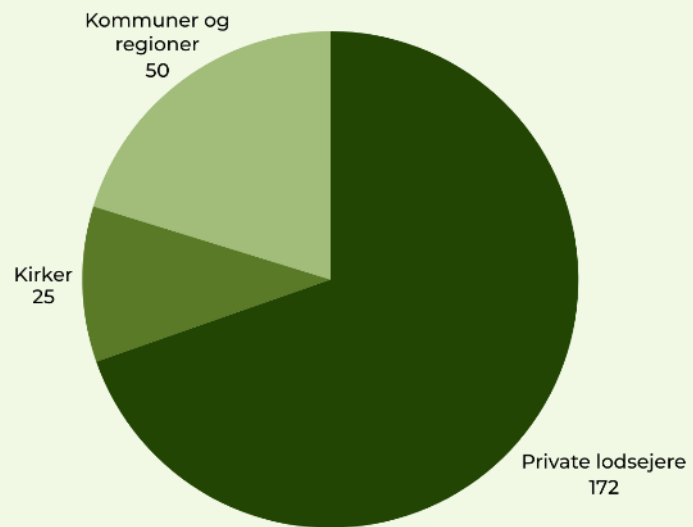


996.777 tons CO2

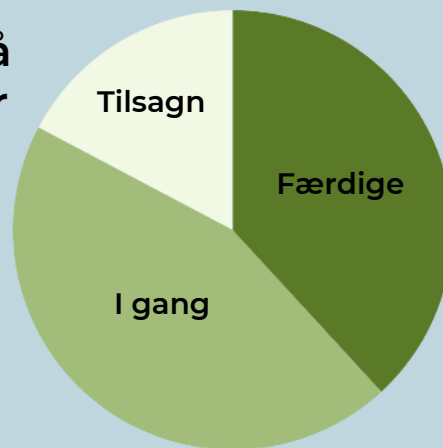


2778 hektar skov og lavbund

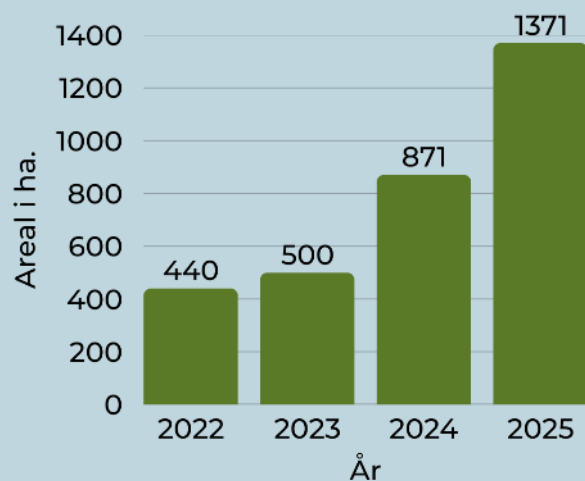
## Projekter fordelt på lodsejertype



## Status på projekter



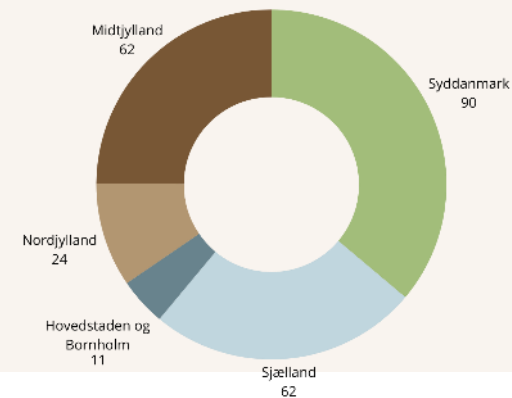
## Ansøgt areal (ha.) per år



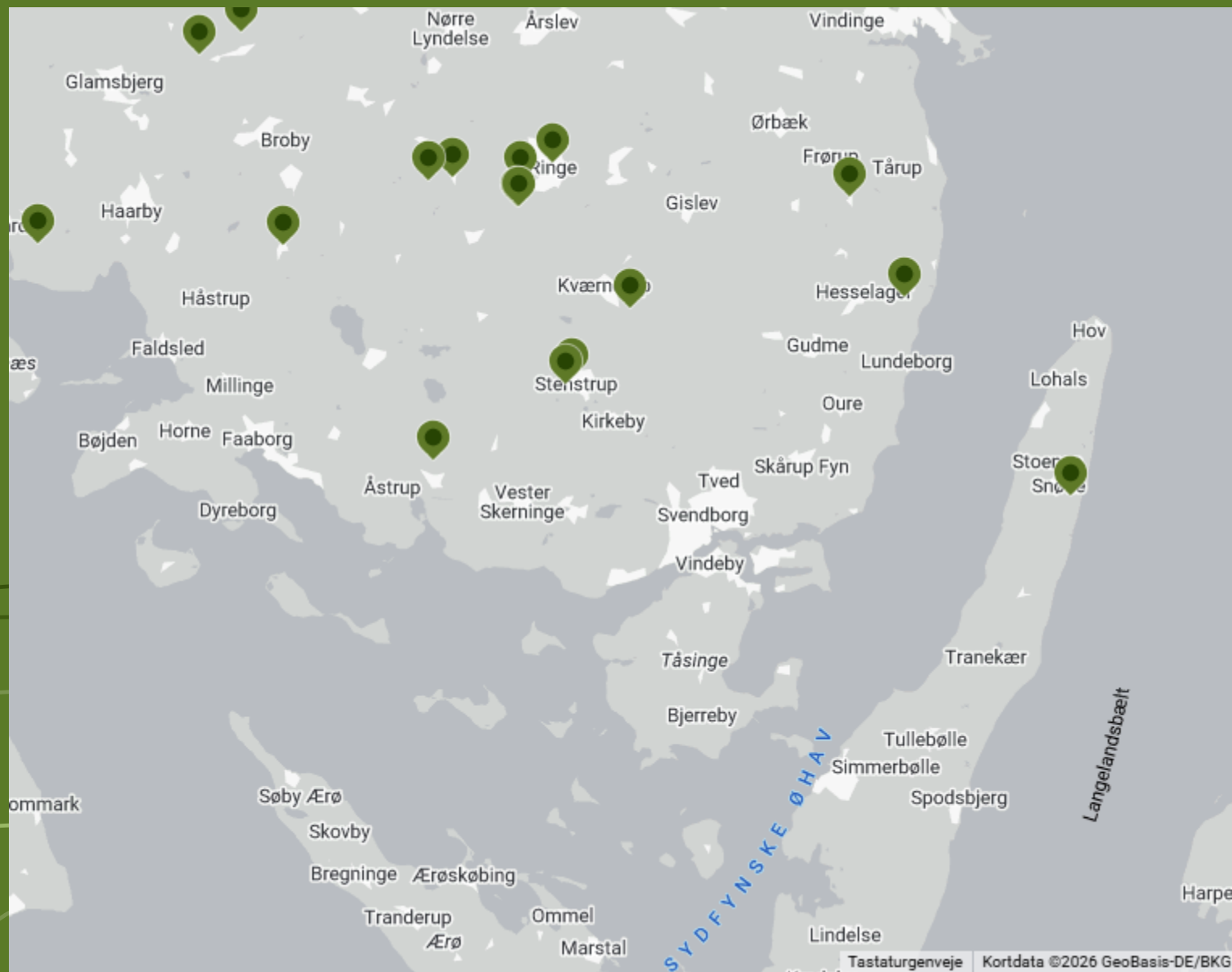
## Projekter i 61 kommuner



## Projekter fordelt på regioner



# Projekter i det Sydfynske øhav



# To modeller til skovrejsning



## Tilskudsmodel

- 100 millioner i puljen i 2026
- Klimarobuste blandingsskove og urørt skov gennem naturlig tilgroning
- To årlige ansøgningsrunder – fokus på klimaeffekt og synergieffekter
- Op til 94.500 kr. per ha for produktions-skov eller op til 109.500 kr. per ha for urørt skov inkl. Indkomstkomensation
- Baseret på auktionsmodel og afhængigt af projektets klimaeffekt



## Jordkøbsmodel

- 500 millioner over de næste 10 år
- Skabe nye større sammenhængende skov- og naturområder
- Kriterier for størrelse og natursammenhæng
- Klimarobuste blandingsskove og urørt skov gennem naturlig tilgroning
- Klimaeffekt, drikkevand, biodiversitet og vandmiljø
- Medfinansiering fra kommuner, vandværker og virksomheder

# Tilskudsmodellen

Følgende projekter kan søge om støtte:

– 2 årlige ansøgningsrunder

1

Skovrejsning på **private arealer** (min. 5 hektar)

2

Skovrejsning på **folkekirkens arealer** (min. 2 hektar)

3

Skovrejsning på **kommuners arealer** (min. 2 hektar)

4

**Lavbundsarealer** (kun på Klimaskovfondens egne arealer)



## Hvad kan man søge i tilskud?

### Indkomst- kompensation

29.500/44.500 kr./ha

### Tilskud til skovetablering

Auktion med op til 65.000 kr./ha

Max. 280 kr. pr. ton CO<sub>2</sub>

Projekterne prioriteres ud fra omkostningseffektivitet

### EU-grundbetaling

Ca. 1.600-1.800 kr./ha/år  
Kan fortsat søges af lodsejer

Op til 94.500 kr. / ha  
for alm. skov

eller

Op til 109.500 kr. / ha  
for urørt skov

Tilskud kan ydes i kombination med forudgående erstatning fra vandselskab (dyrkningsrestriktioner)



# Synergieffekter udover klima



Alle projekter skal opnå mindst 8 point

## **Biodiversitet** 5

Afstand til HNV-skov (0, 3 eller 5 point)

## **Drikkevandsbeskyttelse** 5

Belønnes alt efter vigtigheden af drikkevandsinteresser (1, 3 eller 5 point)

## **Rekreative formål** 5

Bynær placering og forbedret offentlig adgang (1, 3 eller 5 point)

## **Vandmiljø / kvælstofreduktion** 5

Beliggenhed ift. kystvande med økologisk dårlig, ringe eller moderat tilstand OG er beliggende i "fordelt indsatsbehov (1, 3 eller 5 point)

## **Størrelse på projektarealet** 5

<20 ha., 20-50 ha. og > 50 ha. (0, 3, 5 point)

## **Øvrige synergieffekter** 3

Klimatilpasning, kulturarv og andre hensyn (0, 1, 2, 3)

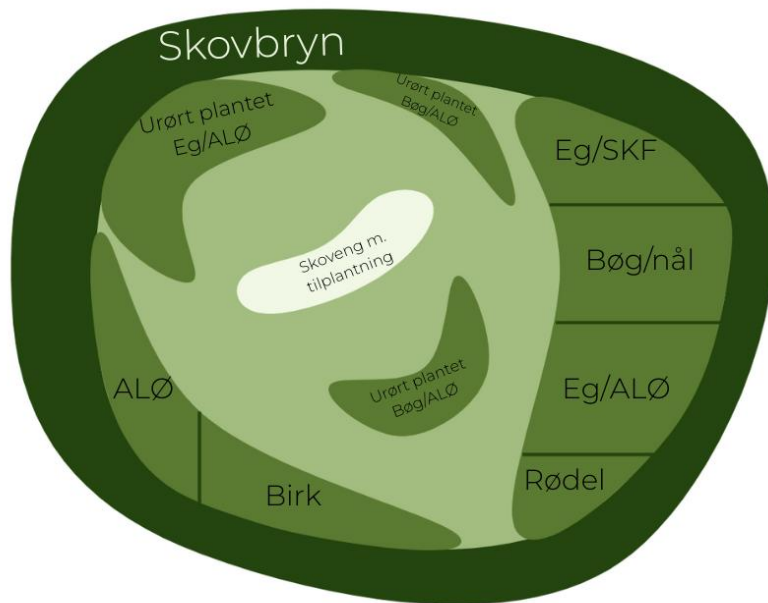
Muliggør  
certificering  
efter  
FSC eller PEFC

# Klimarobuste blandings-skove

- Der skal vælges mellem foruddefinerede skov **kulturmodeller**
- Der skal være **ydre skovbryn**
- **Biodiversitetsareal** skal udgøre mindst 10%- heraf mindst halvdelen urørt.
- **Fredskovspligt**



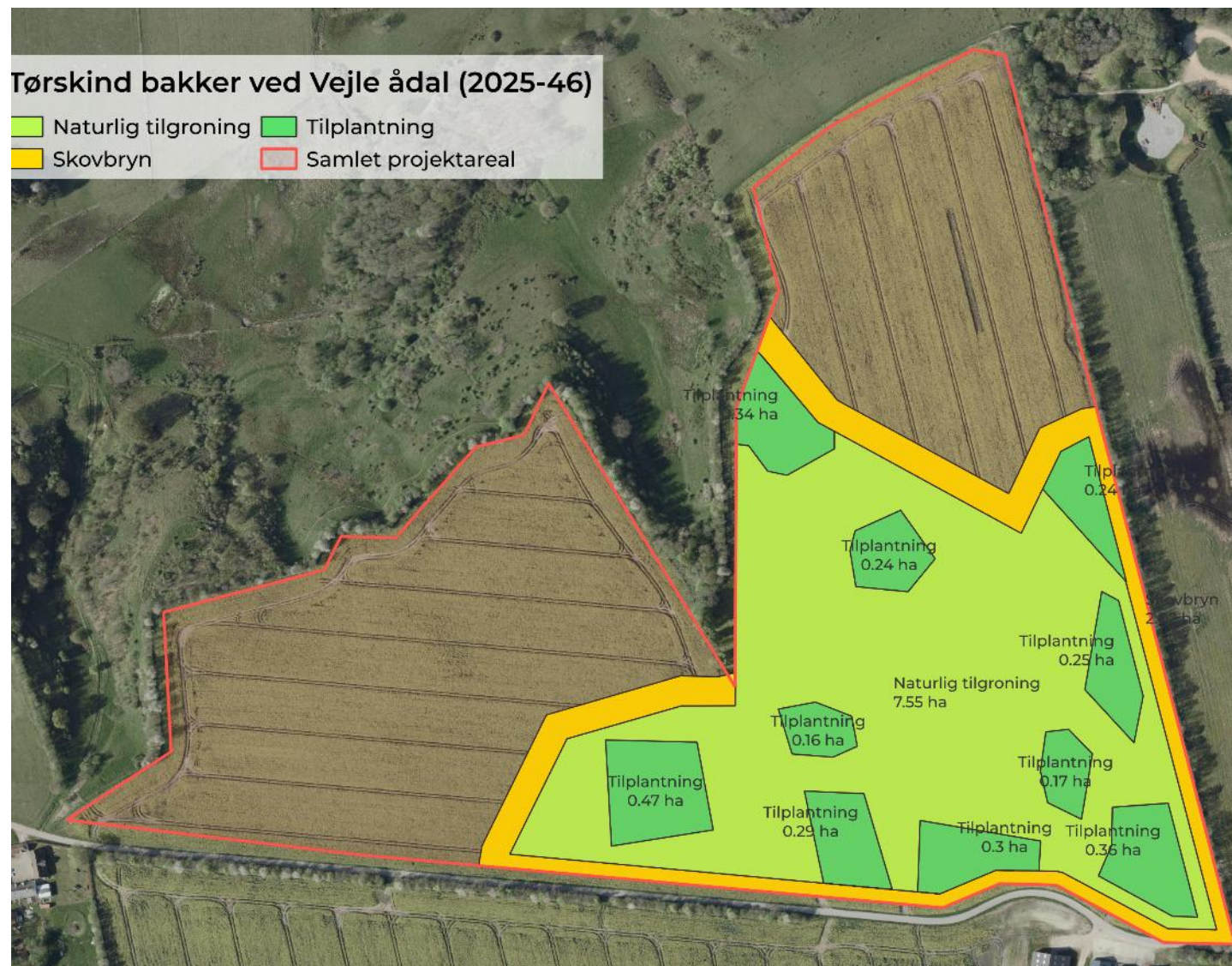
# Naturlig tilgroning / urørt skov



- Urørt skov kan anlægges i **dele eller hele skoven**
- Naturlig tilgroning kan anvendes på **op til 50 %** af skovens areal - **integreret** i skoven
- Skal etableres i sammenhæng med **skovøer**/plantet urørt skov (2.500 planter/ha)
- Krav om ydre **skovbryn** (driftet skovbryn, §27 i skovloven) (4.000 planter/ha)
- Mulighed for op til 10% **græsning** i skoven

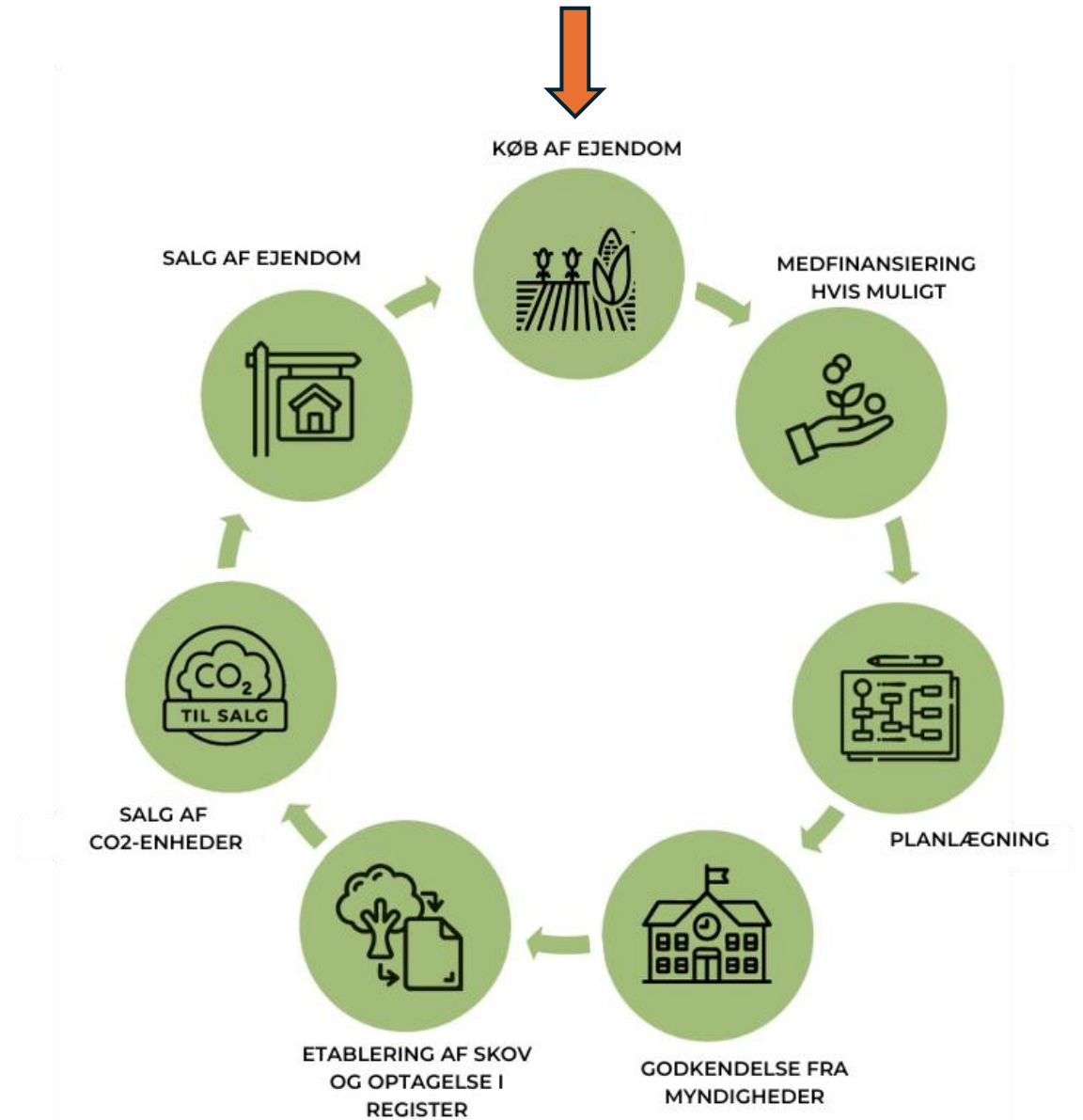
# Eksempel: Vejle Ådal

- Fælles demonstrationsprojekt for urørt skov (gennem assisteret naturlig tilgroning)
- Projektareal i alt 37 hektar
- Klimaskovfonden finansierer skovrejsning
- Samarbejde med 15. Juni Fonden



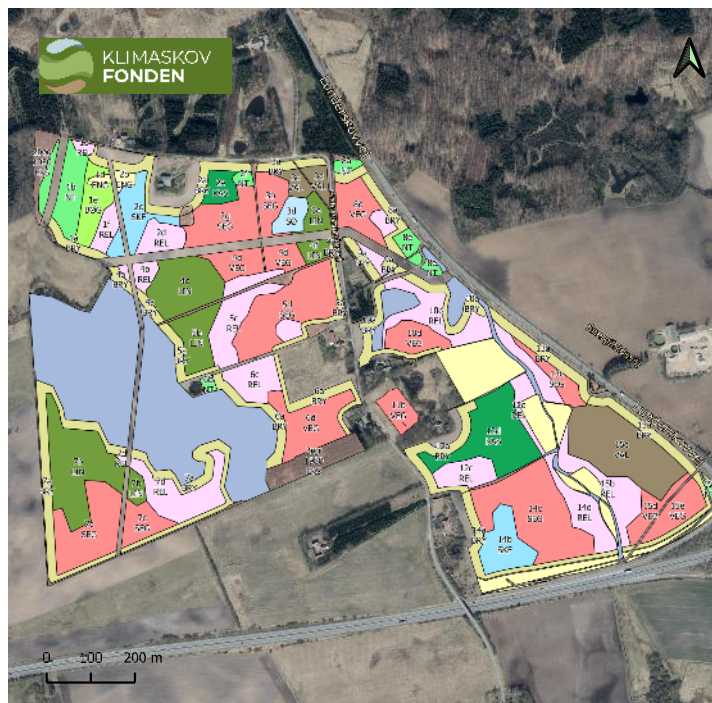
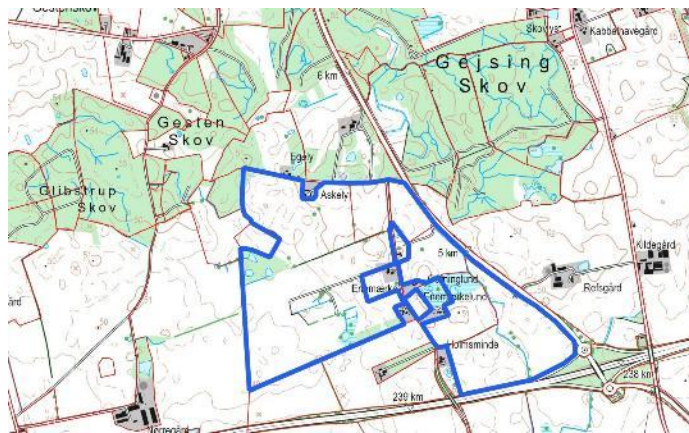
# Jordkøbsmodellen

- Klimaskovfonden køber en landbrugsejendom til *markedspris*
- Klimaskovfonden tager tabet ved at omlægge landbrugsjord til skov og natur.
- Samarbejde med kommuner, vandselskaber og andre om at sikre økonomi i det konkrete køb.
- Status som fredskov og servitutter om ingen sprøjtning og gødskning.
- Den nye skov og naturejendom sælges efter ca. 5 år *i et åbent udbud* (evt. forkøbsret) Indtægterne kan genanvendes.



# Holmsmindevej i Vejen

- 88 hektar landbrugsjord uden bygninger - 33 hektar biodiversitetsareal
- Opbakning fra Vejen Kommune og samarbejde om vådområdeprojekt på arealet
- Indgår i samlet skov- og naturareal på 420 hektar
- Knudedyb og Koldingfjord



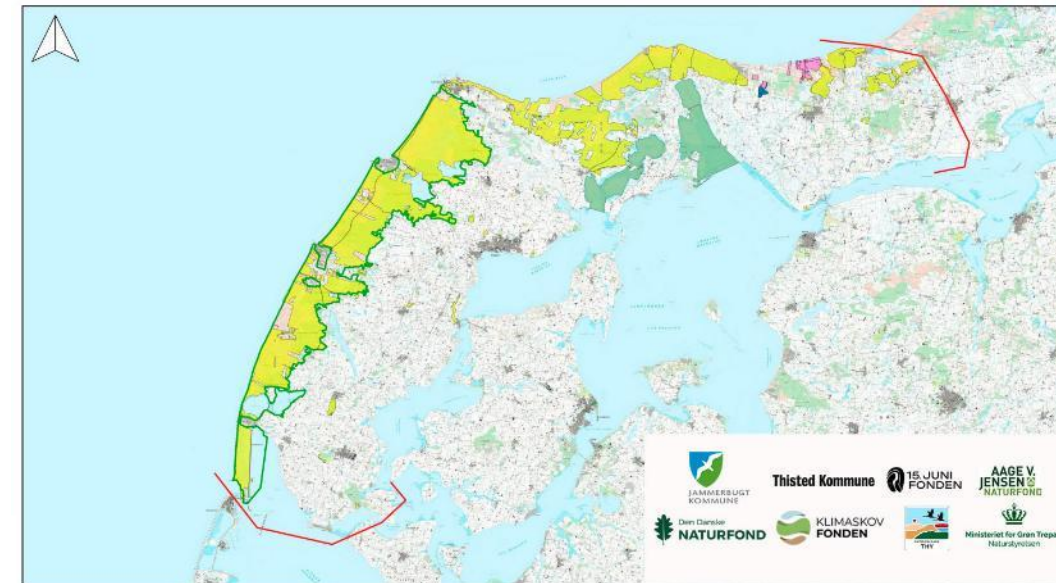
## Signaturforklaring

Skovkøbt	Skov
Skovkøbt	Skovbryn
Skovkøbt	Alger, Kvik, etc.
Skovkøbt	Trø
Skovkøbt	Naturfloraflorering
Skovkøbt	Rødel
Skovkøbt	Stillegr
Skovkøbt	Skovtyr
Skovkøbt	Vindereg
Skovkøbt	Vet
Skovkøbt	Vådområde

Planlagt vedtaget af  
Vejen Kommune, og  
skovnr. 74, 75, 76, 77, 78, 79, 80, 81, 82, 83, 84, 85, 86, 87, 88, 89, 90, 91, 92, 93, 94, 95, 96, 97, 98, 99, 100, 101, 102, 103, 104, 105, 106, 107, 108, 109, 110, 111, 112, 113, 114, 115, 116, 117, 118, 119, 120, 121, 122, 123, 124, 125, 126, 127, 128, 129, 130, 131, 132, 133, 134, 135, 136, 137, 138, 139, 140, 141, 142, 143, 144, 145, 146, 147, 148, 149, 150, 151, 152, 153, 154, 155, 156, 157, 158, 159, 160, 161, 162, 163, 164, 165, 166, 167, 168, 169, 170, 171, 172, 173, 174, 175, 176, 177, 178, 179, 180, 181, 182, 183, 184, 185, 186, 187, 188, 189, 190, 191, 192, 193, 194, 195, 196, 197, 198, 199, 200, 201, 202, 203, 204, 205, 206, 207, 208, 209, 210, 211, 212, 213, 214, 215, 216, 217, 218, 219, 220, 221, 222, 223, 224, 225, 226, 227, 228, 229, 230, 231, 232, 233, 234, 235, 236, 237, 238, 239, 240, 241, 242, 243, 244, 245, 246, 247, 248, 249, 250, 251, 252, 253, 254, 255, 256, 257, 258, 259, 260, 261, 262, 263, 264, 265, 266, 267, 268, 269, 270, 271, 272, 273, 274, 275, 276, 277, 278, 279, 280, 281, 282, 283, 284, 285, 286, 287, 288, 289, 290, 291, 292, 293, 294, 295, 296, 297, 298, 299, 300, 301, 302, 303, 304, 305, 306, 307, 308, 309, 310, 311, 312, 313, 314, 315, 316, 317, 318, 319, 320, 321, 322, 323, 324, 325, 326, 327, 328, 329, 330, 331, 332, 333, 334, 335, 336, 337, 338, 339, 340, 341, 342, 343, 344, 345, 346, 347, 348, 349, 350, 351, 352, 353, 354, 355, 356, 357, 358, 359, 360, 361, 362, 363, 364, 365, 366, 367, 368, 369, 370, 371, 372, 373, 374, 375, 376, 377, 378, 379, 380, 381, 382, 383, 384, 385, 386, 387, 388, 389, 390, 391, 392, 393, 394, 395, 396, 397, 398, 399, 400, 401, 402, 403, 404, 405, 406, 407, 408, 409, 410, 411, 412, 413, 414, 415, 416, 417, 418, 419, 420, 421, 422, 423, 424, 425, 426, 427, 428, 429, 430, 431, 432, 433, 434, 435, 436, 437, 438, 439, 440, 441, 442, 443, 444, 445, 446, 447, 448, 449, 450, 451, 452, 453, 454, 455, 456, 457, 458, 459, 460, 461, 462, 463, 464, 465, 466, 467, 468, 469, 470, 471, 472, 473, 474, 475, 476, 477, 478, 479, 480, 481, 482, 483, 484, 485, 486, 487, 488, 489, 490, 491, 492, 493, 494, 495, 496, 497, 498, 499, 500, 501, 502, 503, 504, 505, 506, 507, 508, 509, 510, 511, 512, 513, 514, 515, 516, 517, 518, 519, 520, 521, 522, 523, 524, 525, 526, 527, 528, 529, 530, 531, 532, 533, 534, 535, 536, 537, 538, 539, 540, 541, 542, 543, 544, 545, 546, 547, 548, 549, 550, 551, 552, 553, 554, 555, 556, 557, 558, 559, 560, 561, 562, 563, 564, 565, 566, 567, 568, 569, 570, 571, 572, 573, 574, 575, 576, 577, 578, 579, 580, 581, 582, 583, 584, 585, 586, 587, 588, 589, 590, 591, 592, 593, 594, 595, 596, 597, 598, 599, 600, 601, 602, 603, 604, 605, 606, 607, 608, 609, 610, 611, 612, 613, 614, 615, 616, 617, 618, 619, 620, 621, 622, 623, 624, 625, 626, 627, 628, 629, 630, 631, 632, 633, 634, 635, 636, 637, 638, 639, 640, 641, 642, 643, 644, 645, 646, 647, 648, 649, 650, 651, 652, 653, 654, 655, 656, 657, 658, 659, 660, 661, 662, 663, 664, 665, 666, 667, 668, 669, 670, 671, 672, 673, 674, 675, 676, 677, 678, 679, 680, 681, 682, 683, 684, 685, 686, 687, 688, 689, 690, 691, 692, 693, 694, 695, 696, 697, 698, 699, 700, 701, 702, 703, 704, 705, 706, 707, 708, 709, 710, 711, 712, 713, 714, 715, 716, 717, 718, 719, 720, 721, 722, 723, 724, 725, 726, 727, 728, 729, 730, 731, 732, 733, 734, 735, 736, 737, 738, 739, 740, 741, 742, 743, 744, 745, 746, 747, 748, 749, 750, 751, 752, 753, 754, 755, 756, 757, 758, 759, 760, 761, 762, 763, 764, 765, 766, 767, 768, 769, 770, 771, 772, 773, 774, 775, 776, 777, 778, 779, 780, 781, 782, 783, 784, 785, 786, 787, 788, 789, 790, 791, 792, 793, 794, 795, 796, 797, 798, 799, 800, 801, 802, 803, 804, 805, 806, 807, 808, 809, 810, 811, 812, 813, 814, 815, 816, 817, 818, 819, 820, 821, 822, 823, 824, 825, 826, 827, 828, 829, 830, 831, 832, 833, 834, 835, 836, 837, 838, 839, 840, 841, 842, 843, 844, 845, 846, 847, 848, 849, 850, 851, 852, 853, 854, 855, 856, 857, 858, 859, 860, 861, 862, 863, 864, 865, 866, 867, 868, 869, 870, 871, 872, 873, 874, 875, 876, 877, 878, 879, 880, 881, 882, 883, 884, 885, 886, 887, 888, 889, 890, 891, 892, 893, 894, 895, 896, 897, 898, 899, 900, 901, 902, 903, 904, 905, 906, 907, 908, 909, 910, 911, 912, 913, 914, 915, 916, 917, 918, 919, 920, 921, 922, 923, 924, 925, 926, 927, 928, 929, 930, 931, 932, 933, 934, 935, 936, 937, 938, 939, 940, 941, 942, 943, 944, 945, 946, 947, 948, 949, 950, 951, 952, 953, 954, 955, 956, 957, 958, 959, 960, 961, 962, 963, 964, 965, 966, 967, 968, 969, 970, 971, 972, 973, 974, 975, 976, 977, 978, 979, 980, 981, 982, 983, 984, 985, 986, 987, 988, 989, 990, 991, 992, 993, 994, 995, 996, 997, 998, 999, 1000, 1001, 1002, 1003, 1004, 1005, 1006, 1007, 1008, 1009, 1010, 1011, 1012, 1013, 1014, 1015, 1016, 1017, 1018, 1019, 1020, 1021, 1022, 1023, 1024, 1025, 1026, 1027, 1028, 1029, 1030, 1031, 1032, 1033, 1034, 1035, 1036, 1037, 1038, 1039, 1040, 1041, 1042, 1043, 1044, 1045, 1046, 1047, 1048, 1049, 1050, 1051, 1052, 1053, 1054, 1055, 1056, 1057, 1058, 1059, 1060, 1061, 1062, 1063, 1064, 1065, 1066, 1067, 1068, 1069, 1070, 1071, 1072, 1073, 1074, 1075, 1076, 1077, 1078, 1079, 1080, 1081, 1082, 1083, 1084, 1085, 1086, 1087, 1088, 1089, 1090, 1091, 1092, 1093, 1094, 1095, 1096, 1097, 1098, 1099, 1100, 1101, 1102, 1103, 1104, 1105, 1106, 1107, 1108, 1109, 1110, 1111, 1112, 1113, 1114, 1115, 1116, 1117, 1118, 1119, 1120, 1121, 1122, 1123, 1124, 1125, 1126, 1127, 1128, 1129, 1130, 1131, 1132, 1133, 1134, 1135, 1136, 1137, 1138, 1139, 1140, 1141, 1142, 1143, 1144, 1145, 1146, 1147, 1148, 1149, 1150, 1151, 1152, 1153, 1154, 1155, 1156, 1157, 1158, 1159, 1160, 1161, 1162, 1163, 1164, 1165, 1166, 1167, 1168, 1169, 1170, 1171, 1172, 1173, 1174, 1175, 1176, 1177, 1178, 1179, 1180, 1181, 1182, 1183, 1184, 1185, 1186, 1187, 1188, 1189, 1190, 1191, 1192, 1193, 1194, 1195, 1196, 1197, 1198, 1199, 1200, 1201, 1202, 1203, 1204, 1205, 1206, 1207, 1208, 1209, 1210, 1211, 1212, 1213, 1214, 1215, 1216, 1217, 1218, 1219, 1220, 1221, 1222, 1223, 1224, 1225, 1226, 1227, 1228, 1229, 1230, 1231, 1232, 1233, 1234, 1235, 1236, 1237, 1238, 1239, 1240, 1241, 1242, 1243, 1244, 1245, 1246, 1247, 1248, 1249, 1250, 1251, 1252, 1253, 1254, 1255, 1256, 1257, 1258, 1259, 1260, 1261, 1262, 1263, 1264, 1265, 1266, 1267, 1268, 1269, 1270, 1271, 1272, 1273, 1274, 1275, 1276, 1277, 1278, 1279, 1280, 1281, 1282, 1283, 1284, 1285, 1286, 1287, 1288, 1289, 1290, 1291, 1292, 1293, 1294, 1295, 1296, 1297, 1298, 1299, 1300, 1301, 1302, 1303, 1304, 1305, 1306, 1307, 1308, 1309, 1310, 1311, 1312, 1313, 1314, 1315, 1316, 1317, 1318, 1319, 1320, 1321, 1322, 1323, 1324, 1325, 1326, 1327, 1328, 1329, 1330, 1331, 1332, 1333, 1334, 1335, 1336, 1337, 1338, 1339, 1340, 1341, 1342, 1343, 1344, 1345, 1346, 1347, 1348, 1349, 1350, 1351, 1352, 1353, 1354, 1355, 1356, 1357, 1358, 1359, 1360, 1361, 1362, 1363, 1364, 1365, 1366, 1367, 1368, 1369, 1370, 1371, 1372, 1373, 1374, 1375, 1376, 1377, 1378, 1379, 1380, 1381, 1382, 1383, 1384, 1385, 1386, 1387, 1388, 1389, 1390, 1391, 1392, 1393, 1394, 1395, 1396, 1397, 1398, 1399, 1400, 1401, 1402, 1403, 1404, 1405, 1406, 1407, 1408, 1409, 1410, 1411, 1412, 1413, 1414, 1415, 1416, 1417, 1418, 1419, 1420, 1421, 1422, 1423, 1424, 1425, 1426, 1427, 1428, 1429, 1430, 1431, 1432, 1433, 1434, 1435, 1436, 1437, 1438, 1439, 1440, 1441, 1442, 1443, 1444, 1445, 1446, 1447, 1448, 1449, 1450, 1451, 1452, 1453, 1454, 1455, 1456, 1457, 1458, 1459, 1460, 1461, 1462, 1463, 1464, 1465, 1466, 1467, 1468, 1469, 1470, 1471, 1472, 1473, 1474, 1475, 1476, 1477, 1478, 1479, 1480, 1481, 1482, 1483, 1484, 1485, 1486, 1487, 1488, 1489, 1490, 1491, 1492, 1493, 1494, 1495, 1496, 1497, 1498, 1499, 1500, 1501, 1502, 1503, 1504, 1505, 1506, 1507, 1508, 1509, 1510, 1511, 1512, 1513, 1514, 1515, 1516, 1517, 1518, 1519, 1520, 1521, 1522, 1523, 1524, 1525, 1526, 1527, 1528, 1529, 1530, 1531, 1532, 1533, 1534, 1535, 1536, 1537, 1538, 1539, 1540, 1541, 1542, 1543, 1544, 1545, 1546, 1547, 1548, 1549, 1550, 1551, 1552, 1553, 1554, 1555, 1556, 1557, 1558, 1559, 1560, 1561, 1562, 1563, 1564, 1565, 1566, 1567, 1568, 1569, 1570, 1571, 1572, 1573, 1574, 1575, 1576, 1577, 1578, 1579, 1580, 1581, 1582, 1583, 1584, 1585, 1586, 1587, 1588, 1589, 1590, 1591, 1592, 1593, 1594, 1595, 1596, 1597, 1598, 1599, 1600, 1601, 1602, 1603, 1604, 1605, 1606, 1607, 1608, 1609, 1610, 1611, 1612, 1613, 1614, 1615, 1616, 1617, 1618, 1619, 1620, 1621, 1622, 1623, 1624, 1625, 1626, 1627, 1628, 1629, 1630, 1631, 1632, 1633, 1634, 1635, 1636, 1637, 1638, 1639, 1640, 1641, 1642, 1643, 1644, 1645, 1646, 1647, 1648, 1649, 1650, 1651, 1652, 1653, 1654, 1655, 1656, 1657, 1658, 1659, 1660, 1661, 1662, 1663, 1664, 1665, 1666, 1667, 1668, 1669, 1670, 1671, 1672, 1673, 1674, 1675, 1676, 1677, 1678, 1679, 1680, 1681, 1682, 1683, 1684, 1685, 1686, 1687, 1688, 1689, 1690, 1691, 1692, 1693, 1694, 1695, 1696, 1697, 1698, 1699, 1700, 1701, 1702, 1703, 1704, 1705, 1706, 1707, 1708, 1709, 1710, 1711, 1712, 1713, 1714, 1715, 1716, 1717, 1718, 1719, 1720, 1721, 1722, 1723, 1724, 1725, 1726, 1727, 1728, 1729, 1730, 1731, 1732, 1733, 1734, 1735, 1736, 1737, 1738, 1739, 1740, 1741, 1742, 1743, 1744, 1745, 1746, 1747, 1748, 1749, 1750, 1751, 1752, 1753, 1754, 1755, 1756, 1757, 1758, 1759, 1760, 1761, 1762, 1763, 1764, 1765, 1766, 1767, 1768, 1769, 1770, 1771, 1772, 1773, 1774, 1775, 1776, 1777, 1778, 1779, 1780, 1781, 1782, 1783, 1784, 1785, 1786, 1787, 1788, 1789, 1790, 1791, 1792, 1793, 1794, 1795, 1796, 1797, 1798, 1799, 1800, 1801, 1802, 1803, 1804, 1805, 1806, 1807, 1808, 1809, 1810, 1811, 1812, 1813, 1814, 1815, 1816, 1817, 1818, 1819, 1820, 1821, 1822, 1823, 1824, 1825, 1826, 1827, 1828, 1829, 1830, 1831, 1832, 1833, 1834, 1835, 1836, 1837, 1838, 1839, 1840, 1841, 1842, 1843, 1844, 1845, 1846, 1847, 1848, 1849, 1850, 1851, 1852, 1853, 1854, 1855, 1856, 1857, 1858, 1859, 1860, 1861, 1862, 1863, 1864, 1865, 1866, 1867, 1868, 1869, 1870, 1871, 1872, 1873, 1874, 1875, 1876, 1877, 1878, 1879, 1880, 1881, 1882, 1883, 1884, 1885, 1886, 1887, 1888, 1889, 1890, 1891, 1892, 1893, 1894, 1895, 1896, 1897, 1898, 1899, 1900, 1901, 1902, 1903, 1904, 1905, 1906, 1907, 1908, 1909, 1910, 1911, 1912, 1913, 1914, 1915, 1916, 1917, 1918, 1919, 1920, 1921, 1922, 1923, 1924, 1925, 1926, 1927, 1928, 1929, 1930, 1931, 1932, 1933, 1934, 1935, 1936, 1937, 1938, 1939, 1940, 1941, 1942, 1943, 1944, 1945, 1946, 1947, 1948, 1949, 1950, 1951, 1952, 1953, 1954, 1955, 1956, 1957, 1958, 1959, 1960, 1961, 1962, 1963, 1964, 1965, 1966, 1967, 1968, 1969, 1970, 1971, 1972, 1973, 1974, 1975, 1976, 1977, 1978, 1979, 1980, 1981, 1982, 1983, 1984, 1985, 1986, 1987, 1988, 1989, 1990, 1991, 1992, 1993, 1994, 1995, 1996, 1997, 1998, 1999, 2000, 2001, 2002, 2003, 2004, 2005, 2006, 2007, 2008, 2009, 2010, 2011, 2012, 2013, 2014, 2015, 2016, 2017, 2018, 2019, 2020, 2021, 2022, 2023, 2024, 2025, 2026, 2027, 2028, 2029, 2030, 2031, 2032, 2033, 2034, 2035, 2036, 2037, 2038, 2039, 2040, 2041, 2042, 2043, 2044, 2045, 2046, 2047, 2048, 2049, 2050, 2051, 2052, 2053, 2054, 2055, 2056, 2057, 2058, 2059, 2060, 2061, 2062, 2063, 2064, 2065, 2066, 2067, 2068, 2069, 2070, 2071, 2072, 2073, 2074, 2075, 2076, 2077, 2078, 2079, 2080, 2081, 2082, 2083, 2084, 2085, 2086, 2087, 2088, 2089, 2090, 2091, 2092, 2093, 2094, 2095, 2096, 2097, 2098, 2099, 21

# Større sammenhængende skov- og naturområder

- Formelt samarbejde mellem otte offentlige aktører og private fonde
- Formål: Skabe Danmarks største sammenhængende naturområde indenfor 150.000 hektar
- Klimaskovfondens to redskaber: støtte til lodsejere og midlertidigt ejerskab af arealer, der omlægges til skov og natur



## Tegnforklaring

- |                            |                      |                     |
|----------------------------|----------------------|---------------------|
| ■ Naturstyrelsen           | ■ Jammerbugt Kommune | — Områdeafgrænsning |
| ■ Aage V. Jensen Naturfond | — Nationalpark Thy   |                     |
| ■ Den Danske Naturfond     |                      |                     |

# Samarbejde med kommuner KLIMA<sup>+</sup>



Kommunen **identificerer nye skov- og lavbundsområder**



**Finansiering** af skovrejsning gennem Klimaskovfondens ansøgningsrunder



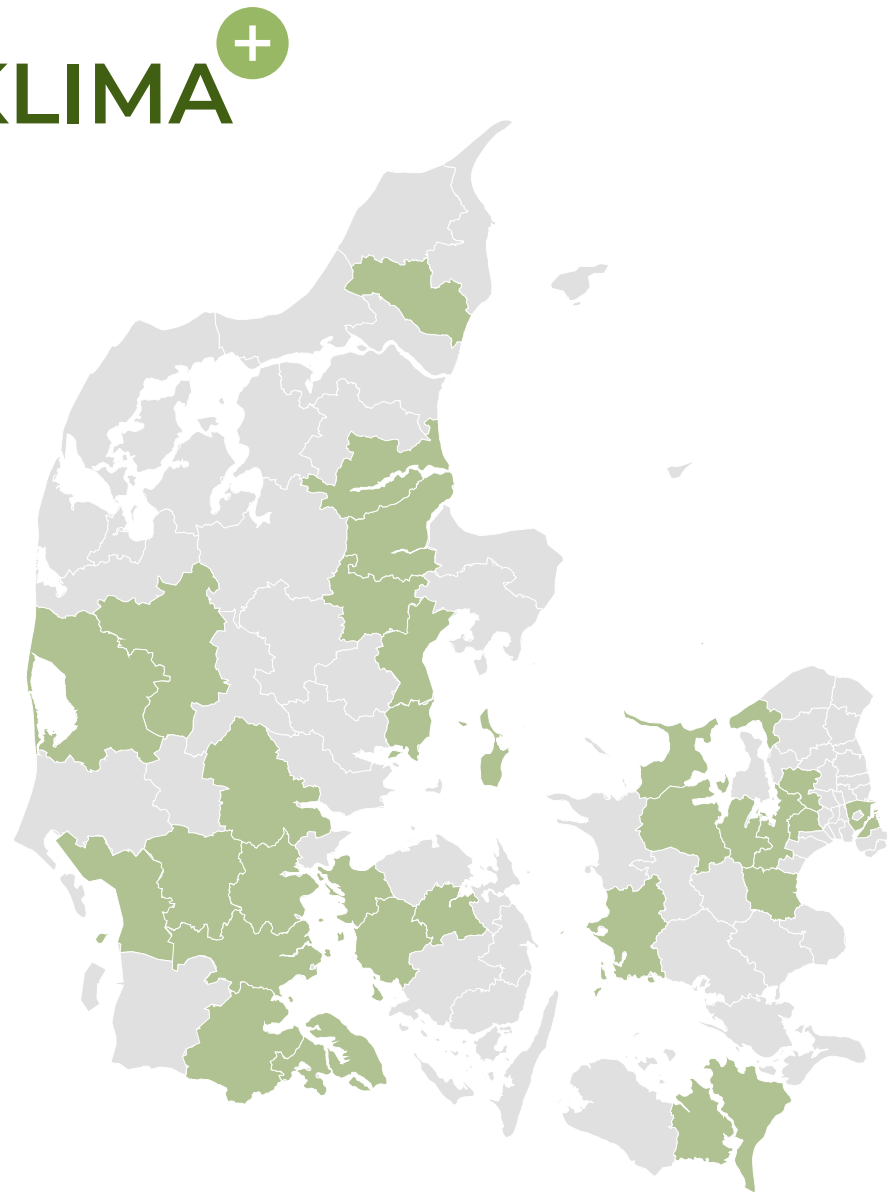
**Øremærket indsamling** til lokale projekter, der allerede har fået tilsagn fra Klimaskovfonden.



Klimaskovfonden kan **købe arealer med henblik på skovrejsning**



**Mulighed for samarbejde med andre aktører** om at skabe sammenhængende skov og natur (vandselskaber, fonde, naturstyrelsen m.fl.)





# Inspiration til skovrejsning

Ideer, konkrete erfaringer og anbefalinger til kommunerne

Marts 2026



- Samler praktisk erfaring og anbefalinger fra kommuner og vandselskaber i forhold til arbejdet med skovrejsning.
- Tematisk opdelt cases med fokus på:
  - Sammenhængende skov og natur
  - Kommunal planlægning
  - Helhedsbaserede planlægning med synergikort
  - Drikkevandsbeskyttelse og skovrejsning
  - Lodsejerdialog og involvering
  - Klimahandleplan som afsæt for erhvervssamarbejde

 [Download gratis](#)



## Drikkevandsbeskyttelse og skovrejsning

Indhold  
• Drikkevandsbeskyttelse  
• Skovrejsning  
• Synergier  
• Konklusion

KLIMASKOV FONDEN  
KLIMASKOV FONDEN



## Helhedsbaseret planlægning med synergikort

Indhold  
• Helhedsbaseret planlægning  
• Synergikort  
• Konklusion

KLIMASKOV FONDEN  
KLIMASKOV FONDEN



## Sammenhængende skov og natur – fra plan til virkeliggørelse

Indhold  
• Sammenhængende skov og natur  
• Fra plan til virkeliggørelse  
• Konklusion

KLIMASKOV FONDEN  
KLIMASKOV FONDEN



Casper Lindemann

# SKOVREJSNING OG FRILUFTSLIV

## INSPIRATION TIL AT PLANLÆGGE FOR IDRÆT OG FRILUFTSLIV I SKOVREJSNINGSPROJEKTER



### SKOVEN SOM RAMME FOR FRILUFTSLIV

Skoven er et naturligt rammerum for friluftsliv og idræt. Den giver mulighed for fysisk aktivitet og oplevelse af naturen. Skoven kan også bruges til sociale aktiviteter og til at lære om naturens værdier.

#### SKOVREJSNING I NORDEN

Skovrejsning er en vigtig del af skovforvaltningen. Det handler om at skabe og vedligeholde gode rammer for friluftsliv og idræt. Dette kan gøres ved at etablere nye stier og ved at vedligeholde eksisterende stier.



### FACILITETS-TYPER OG KATEGORISERING

Faciliteter er vigtige for at gøre skoven tilgængelig for alle. De kan være alt fra simple stier til mere avancerede faciliteter som cykelstier og vandløb. Kategoriseringen af faciliteter er vigtig for at sikre, at de er tilgængelige for den rette målgruppe.



### FYSISK PLANLÆGNING

Fysisk planlægning er en vigtig del af skovrejsningen. Det handler om at tænke på, hvordan stierne og faciliteterne er placeret i forhold til hinanden og til naturen. Dette sikrer, at skoven kan bruges på den mest hensigtsmæssige måde.



### FORMIDLING AF FACILITETER OG AKTIVITETER

Formidlingen af faciliteter og aktiviteter er vigtig for at sikre, at de bliver brugt. Dette kan gøres ved at lave informationsskiltning og ved at tilbyde guidede ture. Det er også vigtigt at sikre, at faciliteterne er lette at finde og bruge.



### VÆR AKTIV VED TRAILCENTER SKARBJERG OG ANEBJERG SKOV

Trailcenter Skarbjerg og Anebjerger Skov er gode steder at være aktive. De tilbyder mange forskellige aktiviteter og faciliteter. Det er vigtigt at være opmærksom på de forskellige muligheder og at vælge den aktivitet, der passer bedst til dig.

[Download bogen gratis](#)

# Vil du høre mere fra Klimaskovfonden?

Tilmeld månedligt nyhedsbrev



... og følg os på LinkedIn



KLIMASKOV  
FONDEN



# 5 Oplæg v Christian Ahlefeldt



**ORDNET SKOVBRUG I DANMARK 1800-1950**  
– planlægning og dyrkning  
på Silkeborg Statskovdistrikt og Hvidkilde Skovdistrikt

ph.d.-afhandling af  
Helle Serup  
2004

**KVL**



Skov & Landskab

FOR UD SÆTNING  
 NOTAT FOR SKOV  
 KLIMA FREM SKOVNING 2025

Tabel 3.1

Skønnet skovrejsning 2024-2045 (ha)

År	Total	Statslig normal naturner <sup>1</sup>	Privat med tilskud, CAP <sup>2</sup>	Klima-skov-fonden <sup>3</sup>	GTP Statslig urørt	GTP privat urørt <sup>4</sup>	GTP Privat skovrejsning <sup>4</sup>
2024	1583	335	768	480			
2025	11441	330	841	700	400	3010	6160
2026	11600	330	1040	660	500	2977	6093
2027	11720	350	930	870	800	2879	5891
2028	11660	270		820	1000	3141	6429
2029	12840	270		1000	1000	3469	7101
2030	13350	270		1200	1000	3571	7309
2031	13500				1020	4096	8384
2032	13500				1020	4096	8384
2033	13500				1020	4096	8384
2034	13500				1020	4096	8384
2035	13500				1020	4096	8384
2036	13500				1020	4096	8384
2037	13500				1020	4096	8384
2038	13500				1020	4096	8384
2039	13500				1020	4096	8384
2040	13500				1020	4096	8384
2041	13500				1020	4096	8384
2042	13500				1020	4096	8384
2043	13500				1020	4096	8384
2044	13500				1020	4096	8384
2045	12000				1020	3.609	7371

Anm.: Jf. El 25 med forudsat forsinkelse på 2 år fra tilgang til plantebes. Inkluderer ikke skovbeskyttelse i 2025.

**Skal treparten anbefale kommunerne at indgå i samarbejde med Klimaskovfonden?**

**Dette drøftes på næste trepartsmøde**



**6  
15. Juni Fonden**

# 15 Juni Fonden

**Tilbyder op til 0,5 mio.kr. til den enkelte kommune til en forundersøgelse af ét stort sammenhængende naturprojekt, der:**

- Kan styrke naturens kvalitet, sammenhæng og robusthed – både lokalt og i samspil med de omkringliggende landskaber.
- Skaber forbedringer for biodiversitet og sikrer større, funktionelle naturområder med økologisk sammenhæng.
- Udvikler varierede naturtyper, styrke levesteder for truede arter og skabe robuste økosystemer, der kan modstå fremtidige påvirkninger.

Det vil indgå positivt i vurderingen, hvis projektet er forankret i et bredt samarbejde og indgår som en del af en større, langsigtet naturstrategi.

# 0,5 mio.kr. til forundersøgelse: Minimum 100 ha sammenhængende natur

## **Svendborg:**

*Helhedsprojekt Hundstrup Ådal*

## **Faaborg-Midtfyn:**

*Helhedsprojekt Hundstrup Ådal*

## **Ærø:**

*Vi afventer kvælstofvådområder i proces først, da større ekstensiveringsprojekter kan medføre, at effekten på disse reduceres*

## **Langeland:**

*Siø ansøges som naturpotentiale*

## **Nyborg:**

*Arbejder på en ansøgning*

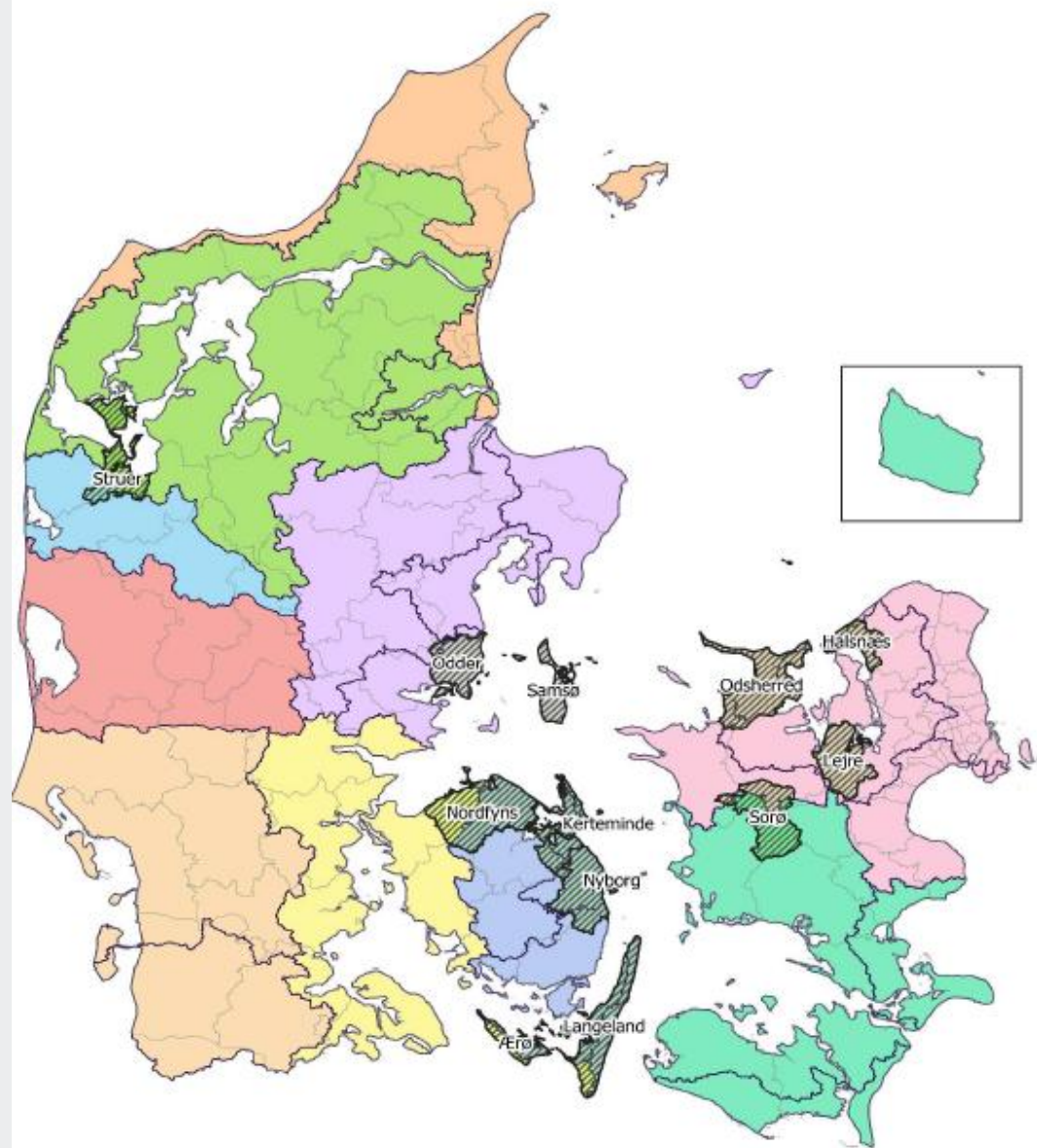
**Vil treparten opfordre  
kommunerne til at søge  
fondsbevillingen?**

An aerial photograph of a long, multi-span concrete bridge crossing a wide body of water. The bridge features a prominent arch structure in the middle. The sky is bright blue with scattered white clouds. In the foreground, a grassy embankment with a stone retaining wall is visible. A red truck and a red car are driving on the bridge. The text '7 Puljemidler ansøgt til Ærø og Langeland' is overlaid in large white font across the center of the image.

# 7 Puljemidler ansøgt til Ærø og Langeland

## Baggrund for puljen

- Projekt *Kommunernes vej til et grønt Danmark*
- Understøtte tværkommunal kapacitetsopbygning og samarbejde
- Kriterier
  - Under 35.000 indbyggere
  - Mindre end 3,5 mio. kr. i allerede fordelt indsatsbaseret økonomi
  - Kvælstofreduktion på mindst 200 kg. N/km<sup>2</sup>
- 5 mio. kr. i 2,5 år
- Kommunal egenfinansiering på 50 pct.



# Ansøgning om puljemidler til kapacitetsopbygning i små og mindre kommuner

- 375.000 kr. årligt i 2026, 2027, & 2028
  - I alt 1,125 mio.kr.
- Krav om egenfinansiering på 50 procent
  - Allerede afsatte midler i "Det forpligtende samarbejde"
  - Giver ét årsværk i årene
- Ansættelse i trepartsteamet Svendborg
  - Fokus på at løse opgaver for øerne
- Fordelingsnøgle efter befolkningstal
  - 1/3 til Ærø og 2/3 til Langeland

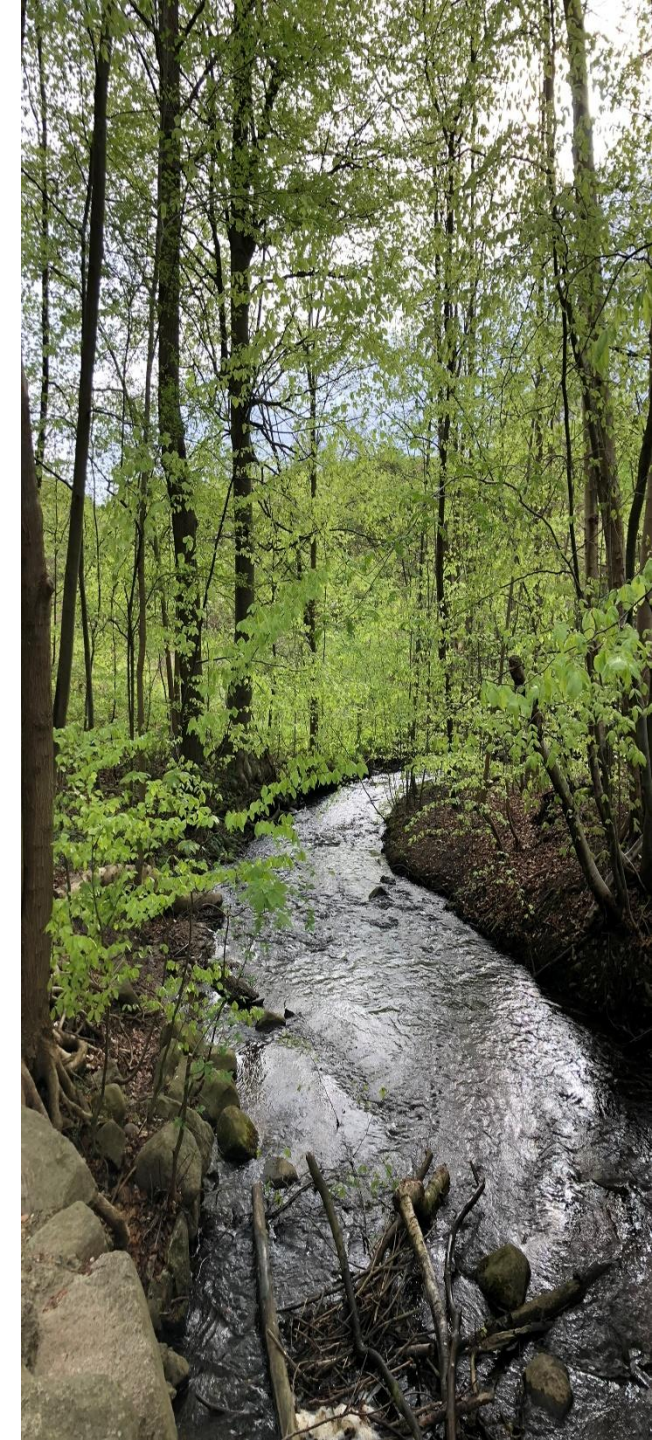


8 Evt.



# Sidste nyt

- Ny minister: Christian Rabjerg Madsen (S)
- Den grønne trepart som vi kender den gælder fortsat
  - Vores opgaver fortsætter som hidtil
- Regeringens har grønne ambitioner:
  - Natur og biodiversitetslov (30 % beskyttet natur)
  - National sprøjteforbud
  - Initiativ til aftale om griseproduktion
- Meget lovgivning er placeret i Miljøministeriet



# Sidste nyt

- Tidsplan for kvælstofreguleringen fastholdes. (Træder i kraft i 2027)
  - Lovgivning og kortmateriale udsendes i høring snarest
  - Kvoter til reguleringe forventes udmeldt i september
- Den nye tilskudordning forventes at åbne inden sommerferien.



# Sidste nyt

- Ministeriet blev opfordret til hurtigst muligt, at få afklaret samspillet mellem:
  - Sprøjteforbud
  - Kvælstofregulering
  - Skovrejsning
  - Natur og biodiversitetloven og
  - Udtagningsprojekter
- Taskforcen arbejder med de vigtigste udfordringer som fx
  - modsatrettet hensyn ift. Drikkevand, natur og den generelle udtagningproces.